

Galerie Mercier

Jean-Pierre CORNET

Juin 2023



Autoportrait
Huile sur toile, 20 x 20 cm, 2002.

LE PONT MIRABEAU

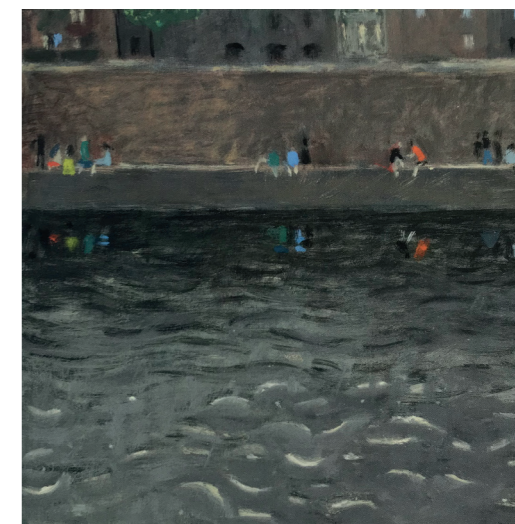
Sous le pont Mirabeau coule la Seine
Et nos amours
Faut-il qu'il m'en souvienne
La joie venait toujours après la peine

Vienne la nuit sonne l'heure
Les jours s'en vont je demeure

Guillaume Apollinaire, *Alcools*, 1913 (extrait).



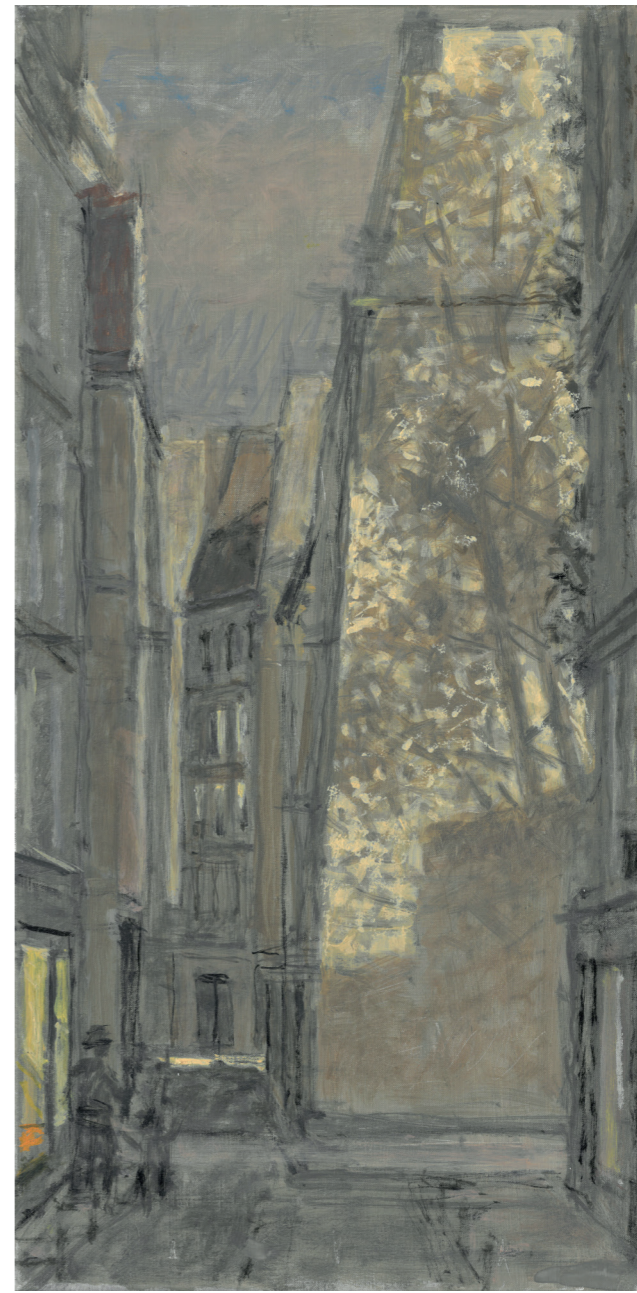
Lumière sur la Seine
Huile sur toile, 25 x 25 cm, 2020.



Ombre sur la Seine
Huile sur toile, 25 x 25 cm, 2020.



Rue de l'Échaudé, vers Saint-Sulpice
Huile sur toile, 40 x 20 cm, 2022.



Rue de l'Échaudé, vers rue de Seine
Huile sur toile, 40 x 20 cm, 2022.



Conversation (brume du matin)
Huile sur toile, 20 x 20 cm, 2023.



Le Panthéon
Huile sur toile, 25 x 25 cm, 2022.



Rue Bonaparte
Huile sur toile, 25 x 25 cm, 2022.



Place de Furstemberg
Huile sur toile, 40 x 20 cm, 2022.



Place Saint-Sulpice I
Huile sur toile, 25 x 25 cm, 2022.



Place Saint-Sulpice II
Huile sur toile, 25 x 50 cm, 2022.



Rue de l'Échaudé (matin)
Huile sur toile, 30 x 60 cm, 2022.



La dame des toits I

Huile sur toile, 30 x 90 cm, 2022.



La dame des toits II
Huile sur toile, 30 x 30 cm, 2022.



La dame des toits III
Huile sur toile, 50 x 25 cm, 2022.



La dame des toits (antennes)
Huile sur toile, 25 x 25 cm, 2022.



Place de la Concorde
Huile sur toile, 27 x 41 cm, 2017.



Boulangerie rue Mouffetard (1890)
Huile sur toile, 40 x 50 cm, 2022.



Crèmerie (1910)
Huile sur toile, 40 x 50 cm, 2022.



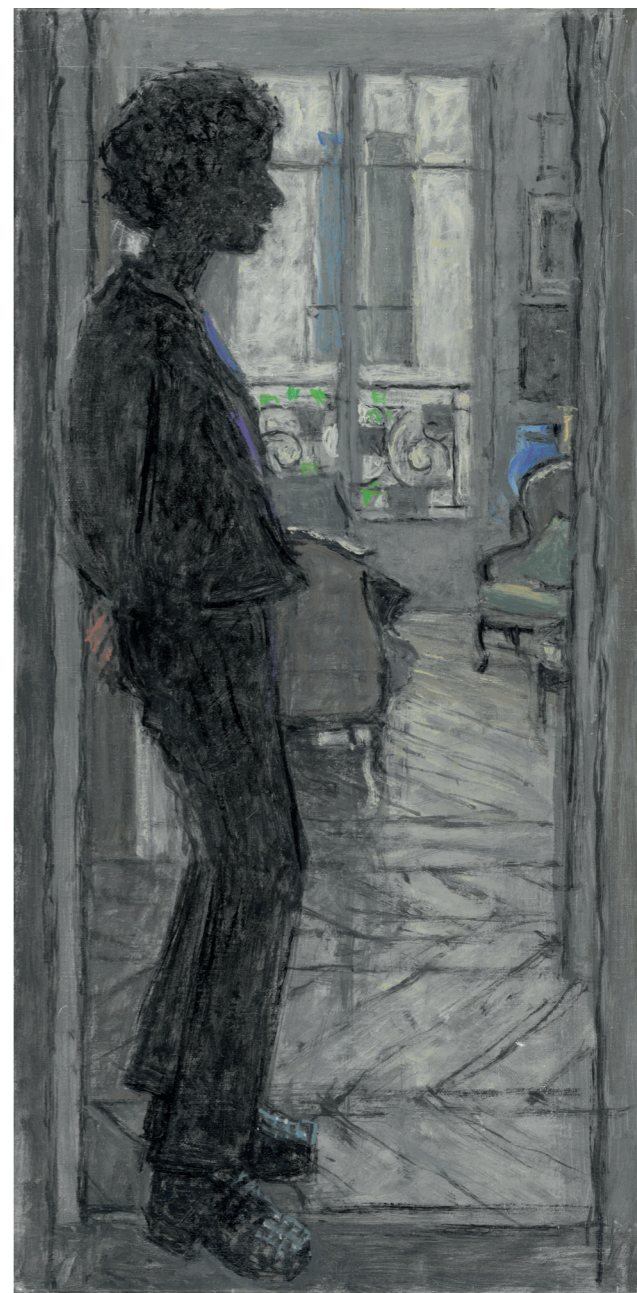
Abattoirs de Vaugirard (1905)
Huile sur toile, 40 x 40 cm, 2022.



Bar du Marché (Buci)
Huile sur toile, 30 x 60 cm, 2023.



Chiara (la cafetière italienne)
Huile sur toile, 40 x 20 cm, 2023.



Chiara (la porte ouverte)
Huile sur toile, 40 x 20 cm, 2023.



Florence, Via Guelfa
Huile sur toile, 30 x 60 cm, 2022.



Florence, rencontre à San Lorenzo
Huile sur toile, 25 x 25 cm, 2022.



École de Médecine, la belle façade
Huile sur toile, 30 x 90 cm, 2022.



La vie des toits
Huile sur toile, 25 x 50 cm, 2022.



Ciel
Huile sur toile, 20 x 20 cm, 2021.



Saint Jean-Baptiste de Belleville
Huile sur toile, 25 x 50 cm, 2023.



La nuit à Paris
Huile sur toile, 30 x 90 cm, 2022.



La Seine (automne)
Huile sur toile, 20 x 40 cm, 2017.



Le Louvre le soir
Huile sur toile, 20 x 60 cm, 2022.



Cœur d'îlot rue Jacob
Huile sur toile, 20 x 60 cm, 2021.



Grand Palais I
Huile sur toile, 20 x 60 cm, 2023.



Grand Palais II
Huile sur toile, 25 x 50 cm, 2023.



La Seine I
Huile sur toile, 40 x 20 cm, 2022.



La Seine II
Huile sur toile, 40 x 20 cm, 2022.



Seine verte
Huile sur toile, 30 x 60 cm, 2023.



Le Pont Royal II
Huile sur toile, 30 x 90 cm, 2023.



Le Pont Royal I
Huile sur toile, 25 x 25 cm, 2023.



Pont-Neuf I

Huile sur toile, 30 x 60 cm, 2022.



Le Vert-Galant II
Huile sur toile, 20 x 40 cm, 2023.



Le Vert-Galant I
Huile sur toile, 20 x 20 cm, 2023.



Le Vert-Galant III
Huile sur toile, 25 x 50 cm, 2023.



L'Île de la Cité (lumière d'argent)
Huile sur toile, 30 x 60 cm, 2022.



L'Île de la Cité (lumière du matin)
Huile sur toile, 25 x 50 cm, 2023.



Tourbillon

Huile sur toile, 25 x 25 cm, 2022.



Seine grise

Huile sur toile, 25 x 50 cm, 2023.



Mouettes
Huile sur toile, 25 x 50 cm, 2021.



Pont-Neuf II
Huile sur toile, 30 x 30 cm, 2023.



Le pont des Arts
Huile sur toile, 20 x 60 cm, 2021.



Le Bassin du Luxembourg (automne)
Huile sur toile, 50 x 50 cm, 2022.



Le Bassin du Luxembourg (temps gris)
Huile sur toile, 25 x 25 cm, 2022.



Le Bassin du Luxembourg (été) I
Huile sur toile, 25 x 50 cm, 2022.



Le Bassin du Luxembourg (été) II
Huile sur toile, 25 x 25 cm, 2022.



Souvenir des étangs de Ville-d'Avray
Huile sur toile, 20 x 20 cm, 2022.



Port-en-Bessin I
Huile sur toile, 20 x 20 cm, 2018.



Port-en-Bessin II
Huile sur toile, 20 x 40 cm, 2018.

Jean-Pierre Cornet

Né à Versailles en 1938.

Études secondaires au Lycée Louis-le-Grand.

1958 - 1968 Études d'architecture à l'École Nationale Supérieure des Beaux-Arts de Paris.

1959 Rencontre de Jean Bertholle et Hans Seiler, amis de Roger Bissière.

1960 Voyage vers la Hollande par la baie de Somme et les côtes de la Mer du Nord.
Rencontre de ses maîtres en peinture : Pieter de Hooch, Ter Borch, Saenredam.

1964 Bourse de l'atelier d'architecture pour un séjour de 3 mois à la Villa Médicis.
Découverte de l'Italie, Rome (Corot et Ingres), Venise (Carpaccio).

1969 Bourse Fullbright pour la masterclass de Louis Kahn à l'Université de Pennsylvanie à Philadelphie.
La rencontre de Louis Kahn et sa compréhension de la grande architecture classique européenne a été déterminante après ses années d'enseignement académique aux Beaux-Arts.

1970 - 1972 Séjour à New York. Voyages à travers les USA, le Mexique et l'Asie.

1974 - 2014 Pratique d'architecte libéral à Paris.

1980 - 2003 Enseignant à l'école d'architecture Paris-La-Seine.

1995 - 2003 Chef d'atelier - École d'architecture Paris-La-Seine.

Il organise de nombreux voyages d'étudiants aux USA, Canada, Europe du Nord.

Expositions

1962 Galerie Simone Heller (Paris)

1978 - 1990 Plusieurs expositions à la Galerie Geneviève Thévenot (Paris)

2011 Meg Cohen Design Shop (Soho, New York)

2016 - 2022 Salons annuels de Ligne et Couleur (Paris)

2016 Meg Cohen Design Shop (Soho, New York)

2017 Capitale-Galerie (Paris)

2018 Galerie Mona Lisa (Paris)

2019 Meg Cohen Design Shop (Soho, New York)

2021 Galerie Grégoire Mercier (Paris)

Remerciements

À l'équipe d'enseignants en arts plastiques de l'école d'architecture de Paris-Belleville :
Martin Basdevant, Chiara Gaggiotti, Morgan Bancon, qui m'ont accueilli parmi eux.

À Odile, Augustin et Chloé, Alma et Maud, Emmanuel et Xin Lan, Sophie,
qui m'ont constamment encouragé et aidé.

Merci à Thierry Mercier, Grégoire Mercier, Miora et Camille.

Merci également à Stéphane Rozencwajg pour son talent de compositeur.